

ZORBA

Granitspülbecken mit Armatur, 1-Becken mit Abtropffläche

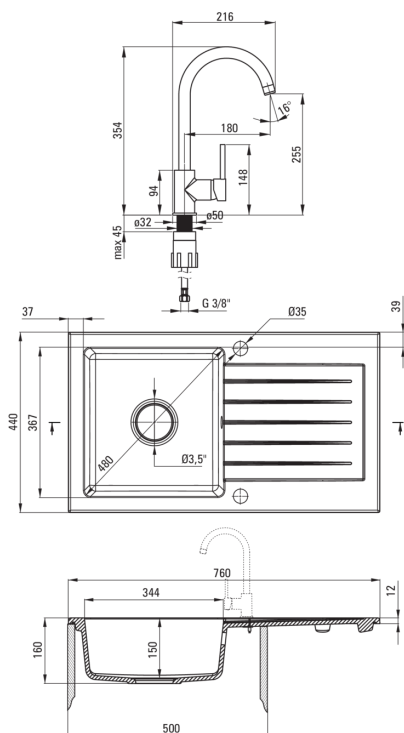
 deante

Artikel-Nr.: ZQZV7113

EAN: 5908212048573

Farbe: Sand

Garantie [Jahre]: 18



Waschbecken

| | |
|-------------------------------|-----------|
| Ausführung | Sand |
| Art der oberfläche | mat |
| Material | Granit |
| Methode der montage | eingebaut |
| Beckenzahl der spüle | 1 |
| Schrank-mindestbreite | 500 |
| Breite [mm] | 440 |
| Länge | 760 |
| Höhe | 160 |
| Beckendicke nr. 1 [mm] | 150 |
| Ausschnitt länge einbau | 740 |
| Aussparung_breite_einbau | 420 |
| Umkehrbar | Ja |
| Ausgerüstet | Ja |
| Anzahl der löcher | 2 |
| Anzahl der vorgefesten löcher | 0 |
| Hydrophobie | Ja |

Garnitur für spüle

| | |
|-----------------------------------------------------|-------------|
| Ausführung | Stahl |
| Stöpselart | automatisch |
| Platzsparender siphon | Ja |
| Möglichkeit zum anschluss einer spül-/waschmaschine | Ja |

Armatur

| | |
|--------------------------|-------------------|
| Ausführung | Sand |
| Art der armatur | Einhebel, Mischer |
| Methode der montage | stehend |
| Durchflussklasse [l/min] | Z - 4-9 l/min |
| Akkustische gruppe | I (x ≤ 20) |

Kartusche

| | |
|---------------------|-------|
| Größe der kartusche | 35 mm |
|---------------------|-------|

Ausläufe

| | |
|-----------------------|------------|
| Auslaufart | schwenkbar |
| Armaturausladung [mm] | 180 |

Aerator

| | |
|-----------------------|------------|
| Typ des luftsprudlers | hexagonal- |
| Aerator gröÙe | M22 |

Anschlusschläuche

| | |
|----------------------|------|
| Länge | 450 |
| Installationsgewinde | 3/8" |
| Anschlussgewinde | M10 |