

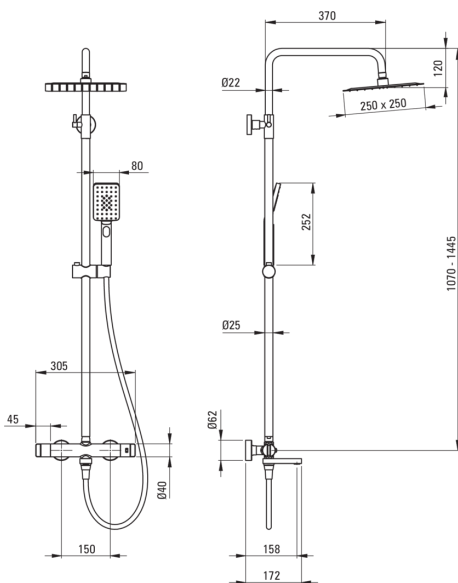
# Duschsystem, mit Badewannenarmatur

Artikel-Nr.: NAC\_Z1HT

EAN: 5907650815044

Farbe: Gold

Garantie [Jahre]: 5



## Duschsystem

|                                      |      |
|--------------------------------------|------|
| Ausführung                           | Gold |
| Armatur                              | Ja   |
| Höhenverstellbare kopfbräuse         | Ja   |
| Regulierung der stangenhöhe von [mm] | 1070 |
| Regulierung der stangenhöhe bis [mm] | 1445 |

## Stange

|          |           |
|----------|-----------|
| Material | Stahl 304 |
|----------|-----------|

## Kopfbräuse

|                       |                  |
|-----------------------|------------------|
| Material              | Rostfreies Stahl |
| Breite [mm]           | 250              |
| Länge                 | 250              |
| Anti-calc             | Ja               |
| Anzahl der funktionen | 1                |
| Strahlart             | Regen-           |

## Handbrausen

|           |    |
|-----------|----|
| Anti-calc | Ja |
|-----------|----|

## Schläuche

|                  |                  |
|------------------|------------------|
| Länge            | 1500             |
| Geflechtart      | nicht zutreffend |
| Geflechtmaterial | PVC              |
| Anti-twist       | 1                |

## Ausläufe

|            |          |
|------------|----------|
| Auslaufart | klappbar |
| Aerator    | Ja       |

## Funktionen-umschalter

|                     |                       |
|---------------------|-----------------------|
| Typ des umschalters | mechanisch, keramisch |
|---------------------|-----------------------|

## Armatur

|                 |                          |
|-----------------|--------------------------|
| Art der armatur | Einhebel, thermostatisch |
| Rückventil      | Ja                       |

## Charakteristische Merkmale:

- Verbindung von Funktionalität und Ästhetik
- Ergonomische Knöpfe erleichtern die Einstellung des Wasserflusses
- Verstärkte Rückschlagventile kompensieren Druckschwankungen
- Beweglicher Auslauf, der gleichzeitig als Funktionsschalter dient
- Beweglicher Silikonbelüfter erleichtert das Entfernen von Kalkablagerungen
- 38°C Temperatursperre zum Schutz vor Verbrühungen
- Hochwertiges Messing
- Ultradünner Stahlkopf
- Anti-Kalk-System zur einfachen Entfernung von Kalkablagerungen
- Regulierung des Beugewinkels der Handbräse
- Spezielles Mittel, das für die zu reinigenden Oberflächen unbedenklich ist
- Nur die besten Materialien, deren Qualität durch

- Laboruntersuchungen bestätigt wird
- Armaturkörper ist aus hochwertigem Messing gefertigt