

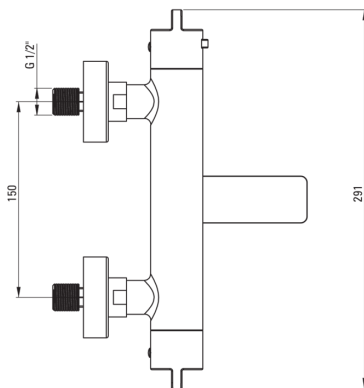
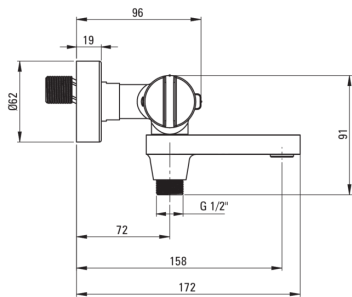
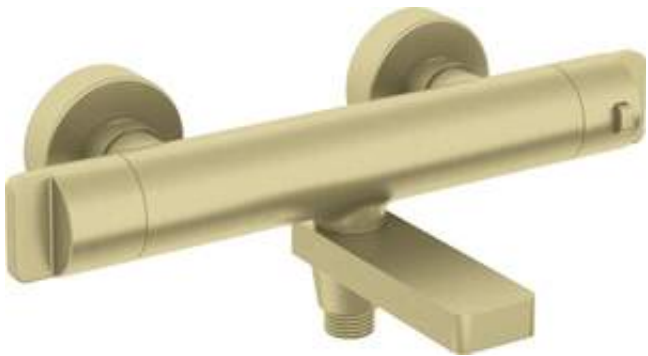
Bateria wannowa termostatyczna



Cena Netto: 1300,00 zł
Cena Brutto: 1599,00 zł

deante

Kod produktu: BCH_R1BT
EAN: 5907650836605
Kolor: złoto szczotkowane
Gwarancja [lata]: 7



Bateria

Wykończenie	złoto szczotkowane
Materiał	mosiądz
Rodzaj baterii	dwuuchwytowa, termostatyczna
Sposób montażu	ścienny
Grupa akustyczna [db]	II (20 < x ≤ 30)
Zawory zwrotne	Tak

Głowica do baterii

Blokada temperatury	Tak
---------------------	-----

Wylewka

Rodzaj wylewki	składana
Zasięg wylewki bateryjnej [mm]	153

Przełącznik funkcji

Typ przełącznika	zintegrowany z wylewką
------------------	------------------------

Aerator

Typ aeratora	laminarny, ruchomy
Rozmiar aeratora	M24

Wyróżniki:

- Połączenie funkcjonalności z estetyką
- Mosiądz najwyższej klasy
- Ergonomiczne pokrętła ułatwiają regulację wypływu wody
- Wzmocnione zaworki zwrotne wyrównują skoki ciśnienia
- Blokada temperatury 38°C zapobiega poparzeniom
- Ruchoma wylewka, która jest jednocześnie przełącznikiem funkcji
- Ruchomy silikonowy aerator ułatwia usuwanie osadów wapiennych
- Innowacyjna i łatwa w utrzymaniu powłoka - złoto szczotkowane
- Tylko najlepsze materiały, których jakość potwierdzamy badaniami w laboratorium
- W ofercie preparat do czyszczenia armatury we wszystkich kolorach
- Powłoka nanoszona metodą PVD